



SILLA ÜLEVAATUSE AKT nr

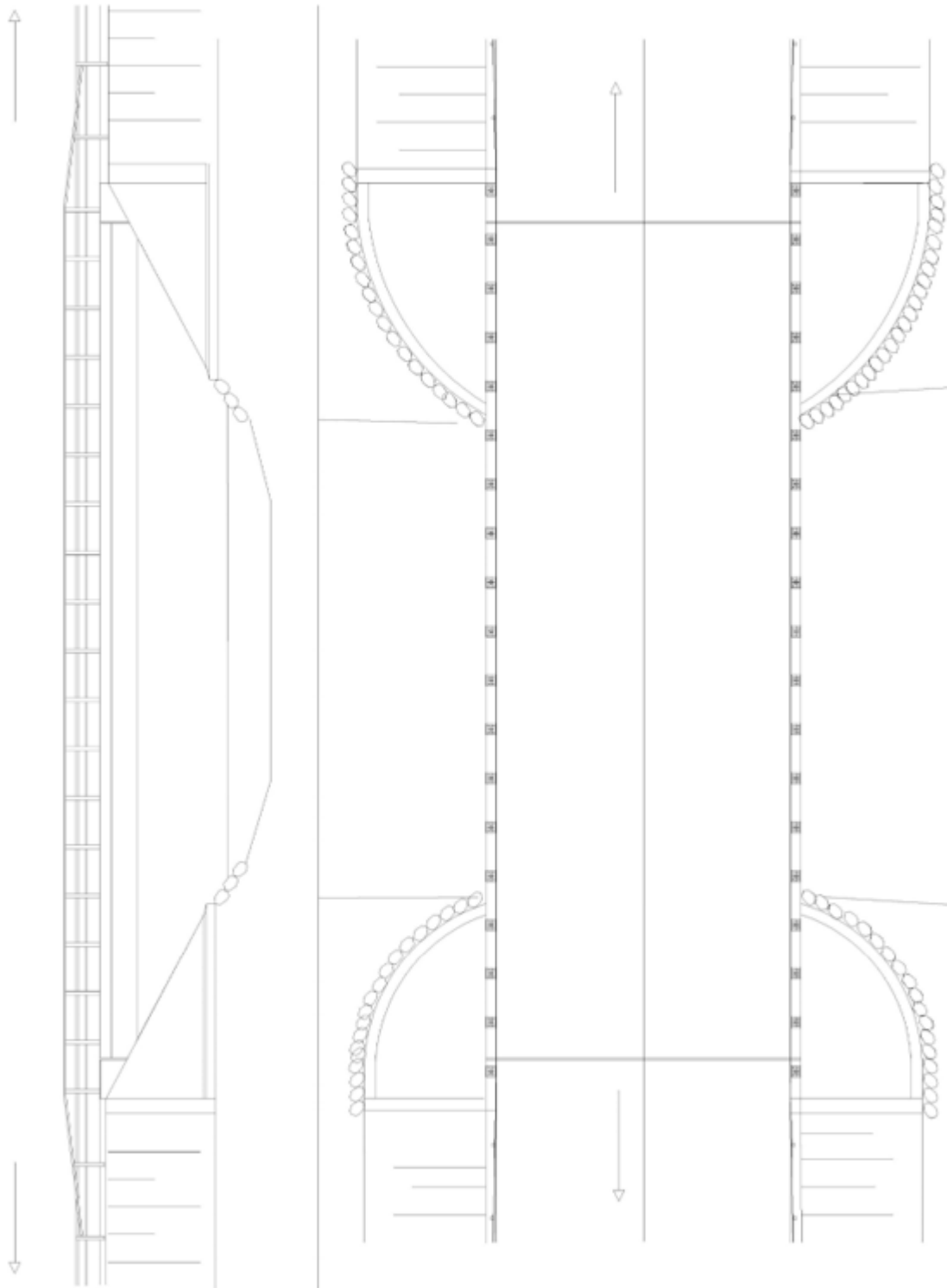
Silla number	69704 ja PAIS022270
Silla nimi	Sänna-Mäeveski sild (pais)
Tee nr	6970039
Tee nimi	Mäeveski tee
Asukoht (km)	0,162
Maakond	Võru
Omanik	Rõuge vald
Ületatav takistus	Pärlijõgi
Eelmine ülevaatus	x
Ülevaatus aeg	05.06.2025
Ilm	Sombune, +15 kraadi

Avade arv	2	Lubatud kiirus sillal	Pole piiratud
Kate sillal	betoon	Kate pealesõitudel	kruus
Sillaavade ehitusmaterjal	Raudtala ja paneel	Sillaava ehituse tüüp	liitava
Sammaste tüüp	massiv	Massipiirang	puudub

Punkt	Tee seisundinõuete määrus § 31 lg 1 Silla seisundinõuded	Vastavus (Jah/Ei/Puudub)	Märkused
1	Sõidutee katte laiuse vähenemine sillal peab olema tähistatud liikluskorraldusvahenditega.	EI	Silla algus tähistada püstmärgistega
2	Sillaelementide praod ja liited ei tohi ohustada silla kandvate elementide püsivust.	EI	Mõned praod sammastes
3	Silla kandvatel elementidel ei tohi esineda silmaga nähtavat läbivajumist.	JAH	
4	Sillal peab olema tagatud temperatuuride erinevustest vuukide ja tugiosade liikumus.	EI	
5	Silla hüdroisolatsioon peab	JAH	

	olema vettpidav.		
Punkt	Tee seisundinõuete määrus § 31 lg 1 Silla seisundinõuded	Vastavus (Jah/Ei/ Puudub)	Märkused
6	Silla teraselemendid peavad olema kaitstud korrosiooni eest.	JAH	
7	Silla tööarmatuurid ei tohi olla paljandunud ja neil ei tohi esineda kooruvat korrosiooni.	JAH	
8	Silla kandvad puitelemendid peavad olema kaitstud ilmastikumõjude eest ning olema püsivust ohustavate kahjustusteta.	PUUDUB	
9	Sillapiirde algus peab olema tähistatud tähisposti, püstmärgise või ohtlikust kohast teavitava liiklusmärgiga.	EI	Püstmärgised puudu, vaata p.1
10	Silla kõnnitee peab olema sillal eraldatud sõiduteest teekattemärgistuse, äärekivi või piirdega.	JAH	
11	Sillal kõnnitee olemasolul peab sillal olema käsipuu.	JAH	
12	Sillal olev käsipuu ja piire peavad olema jäiga kinnitusega ja ühtlase pinnakattega.	JAH	
13	Silla käsipuul ja piirdel ei tohi olla jäävdeformatsioone üle 100 mm.	JAH	
14	Silla koonustel ei või olla erosiooni ega uhtumisi, mis ohustavad rajatise stabiilsust.	EI	PÕÕSAD NÕLVADEL
15	Vee voolamine sillaaluses voolusängis ei tohi olla takistatud.	JAH	
16	Silla pealispinnalt peab olema tagatud vee äravool ning silla veeviimarid ei tohi olla ummistunud.	JAH	

Joonis 1. Defektid sillal



Otsus: Tegemist paisuga koos kalapääsuga. Silla (paisu) algus tähistada püstmärgisega. Nõlvadelt raiuda põõsad. Regstris võtta arvele kui pais koos kalapääsuga. Paisu üks pruss katki, oht, et pais murdub. **Palun puudused kõrvaldada enne 15.09.2025. Kas saadate fotod või läheme koos üle vaatama.**

Lisad:

.....
.....
.....

Ülevaatusel osalesid:

Nimi	Positsioon	Allkiri
Jaan Pärna	peaspetsialist	